

DEVIATORE OLEODINAMICO PROPORZIONALE A COMANDO PNEUMATICO

PROPORTIONAL PNEUMATIC TIPPING VALVE

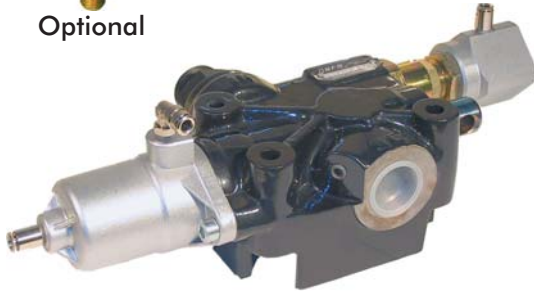
CODICE FAMIGLIA **121-007**
FAMILY CODE

MODULAR 200-250
"PILOT 3PP"

Codice foglio: 997-121-00735 Rev: AC

Codice fascicolo: 997-400-12110 Rev: AM

Data: Mercoledì 18 luglio 2007

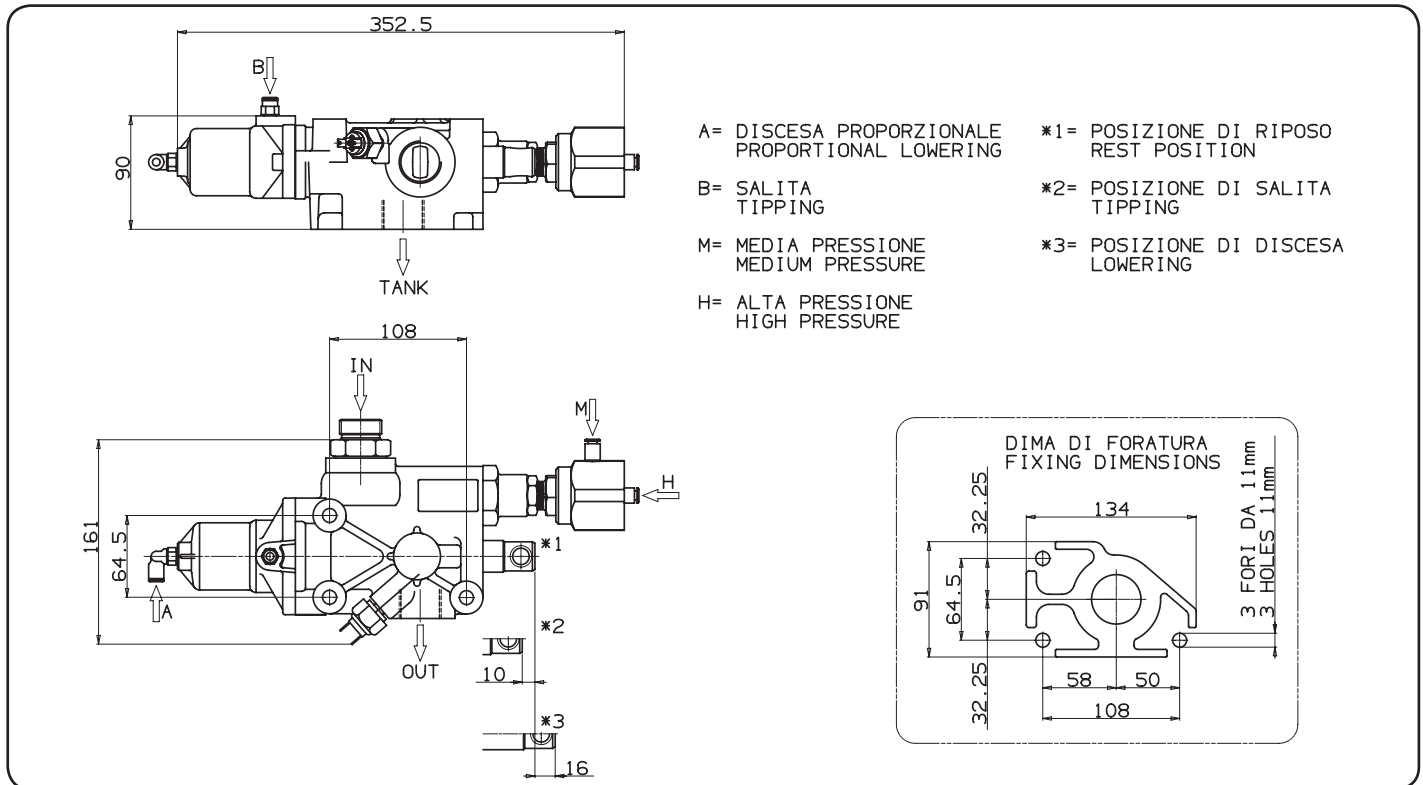


Valvola ad azionamento pneumatico per portate di olio elevate, con schema idraulico a centro aperto in accordo alle direttive CE, particolarmente indicata per comandare semirimorchi con tre pressioni di lavoro differenti selezionabili manualmente tramite un comando pneumatico. Utilizzabile con il deviatore pneumatico tipo Kip-Air, per ottenere una modulazione continua della velocità di discesa.

- Valvola di ritegno e valvola di massima pressione registrabile (tipo pilotato) e selezionabile su 3 valori incorporate.
- Selezione dei valori di pressione preimpostata tramite comando pneumatico in cabina.
- Corpo in ghisa sferoidale per sopportare pressioni fino a 400 bar.
- Possibilità di montaggio a telaio oppure flangiata direttamente al serbatoio.
- Predisposizione per segnalatore di pressione.
- Corpo verniciato in cataforesi e cursore nichelato.
- Garantito per lavorare con olio a temperature $-25 \div 80^\circ\text{C}$, campo di viscosità $12 \div 100$ cSt e grado di filtrazione $25 \mu\text{m}$.

Proportional pneumatic tipping valve suitable for large oil flow applications especially designed for heavy-duty tipper bodies and semi-trailers with three different working pressures which can be selected pneumatically. Operated by proportional cab control. Open center hydraulic scheme according to CE standards.

- Built-in check valve and triple pressure adjustable safety valve (pilot type).
- Nodular cast-iron body for pressure up to 400 bar.
- Either Chassis or tank mounting options.
- Mechanical Direct End-of-stroke with anti-shock spring.
- Ready for pressure signal switch mounting.
- Cathaphoresis coated body and nickel spool.
- Guaranteed for oil temperature range $-25 \div 80^\circ\text{C}$, viscosity range $12 \div 100$ cSt and oil filtering $25 \mu\text{m}$.

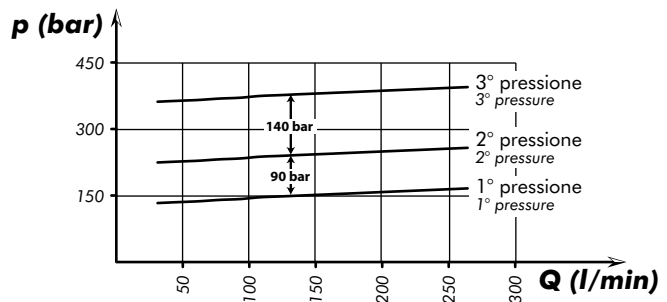
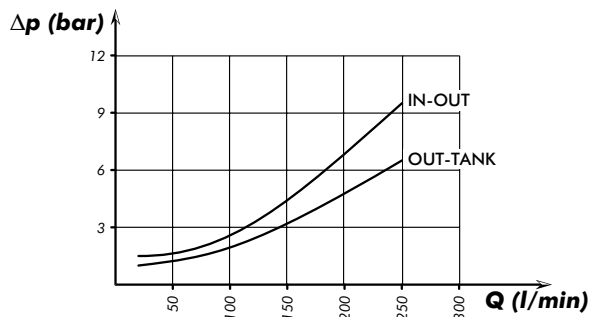


Tipo deviatore Tipping valve type	Codice ordinazione Order code	IN	TANK	OUT	Peso Weight
MODULAR 200 CE	121-007-03254	ISO 228	ISO 228	ISO 228	Kg
MODULAR 250 CE	121-007-03307	G 3/4	G 1	G 1	6,8
		G 1			

Tipo deviatore Tipping valve type	Codice ordinazione Order code	Pressioni Pressure values			Portata Flow l/min
		1 ^a - bassa 1 st - low bar	2 ^a - media 2 nd - medium bar	3 ^a - alta 3 rd - high bar	
MODULAR 200 CE	121-007-03254	In mancanza di specifiche da parte del cliente la taratura standard della 1 ^a posizione è di 140 bar a 80 l/min, la seconda è conseguenza diretta. Per tarature diverse dalla precedente fare riferimento al grafico sottostante. If not specified, the standard setting of the low pressure is of 140 Bar at 80 LPM. Medium pressure value is set consequently. For different setting please refer to the following graph.			200
MODULAR 250 CE	121-007-03307				250

Perdite di carico deviatore
Tipping valve pressure drops

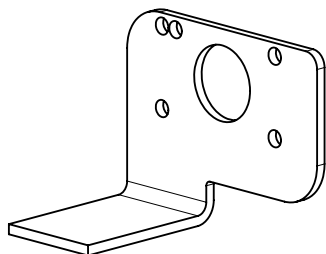
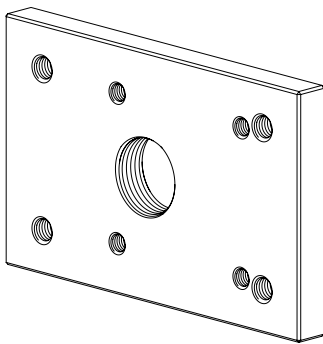
Curva caratteristica p-Q valvola di massima
p-Q operating curve for pressure relief valves



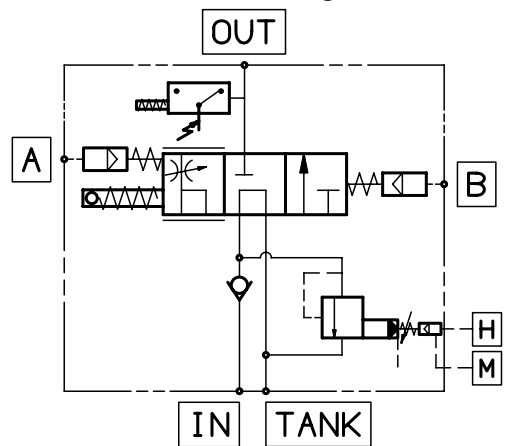
Rilievi eseguiti con olio ISO VG 46 a 50°
The graph refers to oil type ISO VG 46 a 50°

Piastra fissaggio
Mounting plate for tank
121-991-00194

Piastra supporto
Mounting plate for chassis
121-991-00069

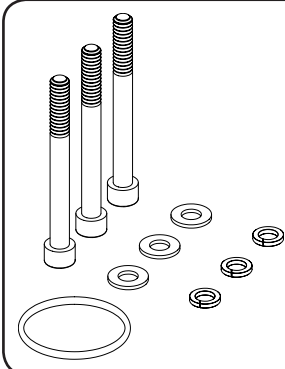


Schema di funzionamento
Functional diagram



Kit guarnizioni :
Seal kit:
121-900-02155

Kit fissaggio codice: 121-994-00502
Mounting kit p/n:



Q.tà Q.ty	Descrizione Description	
3	Vite TCE M10 L=100	Screw M10 TCE L=100
3	Rondelle piane per M10	Washer M10
3	Rondelle elastiche per M10	Spring washer M10
1	Guarnizione OR	O-ring