

# DEVIATORE OLEODINAMICO PROPORZIONALE A COMANDO PNEUMATICO

## PROPORTIONAL PNEUMATIC TIPPING VALVE

CODICE FAMIGLIA **121-008**  
FAMILY CODE

**MODULAR 200-250**  
**"DIRECT"**

Codice foglio: 997-121-00830 Rev: AC



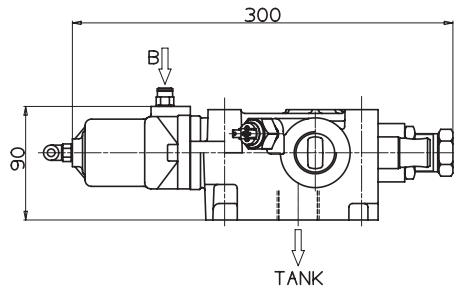
Valvola ad azionamento pneumatico per portate di olio elevate, con schema idraulico a centro aperto in accordo alle direttive CE, particolarmente indicata su ribaltabili pesanti, cava-cantiere e semirimorchi. Utilizzabile con il deviatore pneumatico tipo Kip-Air, per ottenere una modulazione continua della velocità di discesa.

- Valvola di ritegno e valvola di massima pressione registrabile (tipo diretto) incorporate.
- Corpo in ghisa sferoidale per sopportare pressioni fino a 400 bar.
- Possibilità di montaggio a telaio oppure flangiata direttamente al serbatoio.
- Fine-corsa meccanico ad azionamento diretto.
- Predisposizione per segnalatore di pressione.
- Corpo verniciato in cataforesi e cursore nichelato.
- Garantito per lavorare a temperature  $-25 \div 80^\circ\text{C}$ , campo di viscosità  $12 \div 100$  cSt e grado di filtrazione  $25 \mu\text{m}$ .

*Proportional pneumatic tipping valve suitable for large oil flow applications especially designed for heavy-duty tipper bodies, off-road trucks and semi-trailers. Operated by proportional cab control. Open center hydraulic scheme according to CE standards.*

- Built-in check and adjustable safety valves (direct type).
- Nodular cast-iron body for pressure up to 400 bar.
- Either Chassis or tank mounting options.
- Mechanical Direct End-of-stroke with anti-shock spring.
- Ready for pressure signal switch mounting.
- Cathaphoresis coated body and nickel spool.
- Guaranteed for oil temperature range  $-25 \div 80^\circ\text{C}$ , viscosity range  $12 \div 100$  cSt and oil filtering  $25 \mu\text{m}$ .

Codice fascicolo: 997-400-12110 Rev: AM



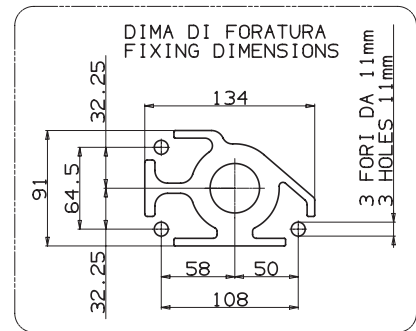
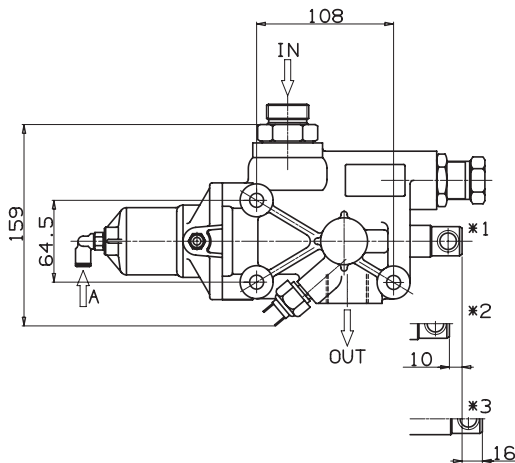
A= DISCESA PROPORZIONALE  
PROPORTIONAL LOWERING

B= SALITA  
TIPPING

\*1= POSIZIONE DI RIPOSO  
REST POSITION

\*2= POSIZIONE DI SALITA  
TIPPING

\*3= POSIZIONE DI DISCESA  
LOWERING



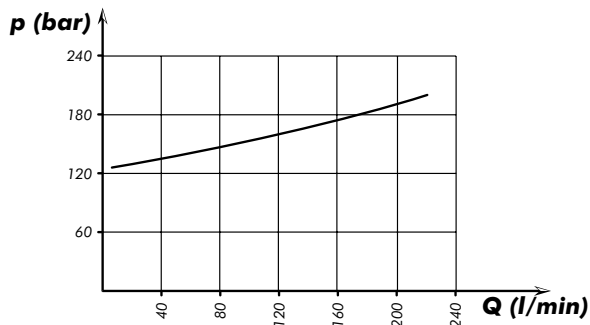
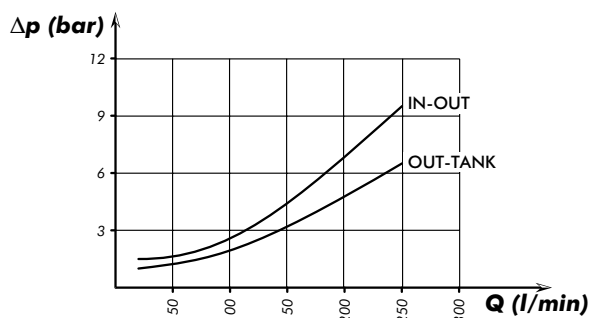
Data: Mercoledì 18 luglio 2007

Tipo deviatore Tipping valve type	Codice ordinazione Order code	IN	TANK	OUT	Peso Weight
		ISO 228	ISO 228	ISO 228	Kg
<b>MODULAR 200 CE</b>	121-008-00050	<b>G 3/4</b>	<b>G 1</b>	<b>G 1</b>	<b>6,8</b>
<b>MODULAR 250 CE</b>	121-008-00041	<b>G 1</b>			

Tipo deviatore Tipping valve type	Codice ordinazione Order code	Pressioni Pressure values		Portata Flow  l/min
		Taratura standard Standard pressure setting bar	Taratura massima Max. pressure setting bar	
<b>MODULAR 200 CE</b>	121-008-00050	160	280	200
<b>MODULAR 250 CE</b>	121-008-00041			250

**Perdite di carico deviatore**  
Tipping valve pressure drops

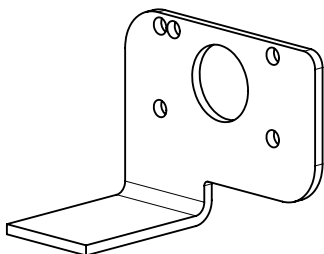
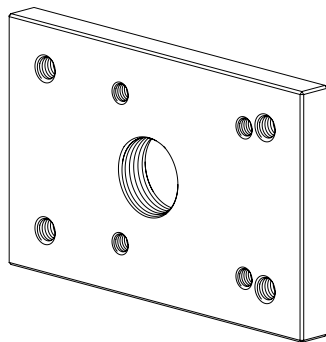
**Curva caratteristica p-Q valvola di massima**  
p-Q operating curve for pressure relief valves



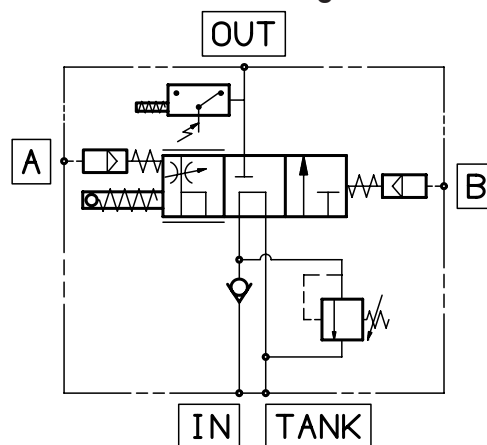
Rilievi eseguiti con olio ISO VG 46 a 50°  
The graph refers to oil type ISO VG 46 a 50°

**Piastra fissaggio**  
Mounting plate for tank  
**121-991-00194**

**Piastra supporto**  
Mounting plate for chassis  
**121-991-00069**

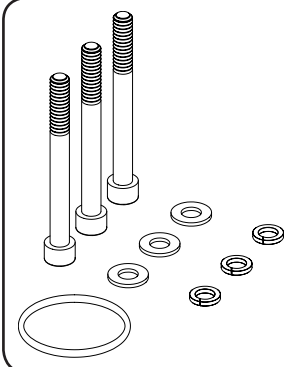


**Schema di funzionamento**  
Functional diagram



**Kit guarnizioni :**  
Seal kit:  
**121-900-02002**

**Kit fissaggio codice: 121-994-00502**  
Mounting kit p/n:



Q.tà Q.ty	Descrizione Description	
3	Vite TCE M10 L=100	Screw M10 TCE L=100
3	Rondelle piane per M10	Washer M10
3	Rondelle elastiche per M10	Spring washer M10
1	Guarnizione OR	O-ring